

# Jardina

De Topo Paralpinisme



## Sommaire

- 1 Caractéristiques
- 2 Accès : 0H05
- 3 Remarque
- 4 ATTENTION

## Caractéristiques

- **Lieu** : Ancienne mine au Nord-Est de Vega de las Mercedes
- **Hauteur** : 50m
- **Matériel** : cordelette et corde à casser
- **Posé** : au fond



- Zone Sensible

## Accès : 0H05

De Vega de las Mercedes, sur la route "Cam. Jardina" vers le Nord-Est et tourner à droite sur la piste en 28.52119, -16.28461.

La suivre et se garer devant la mine en 28.52267, -16.28119.

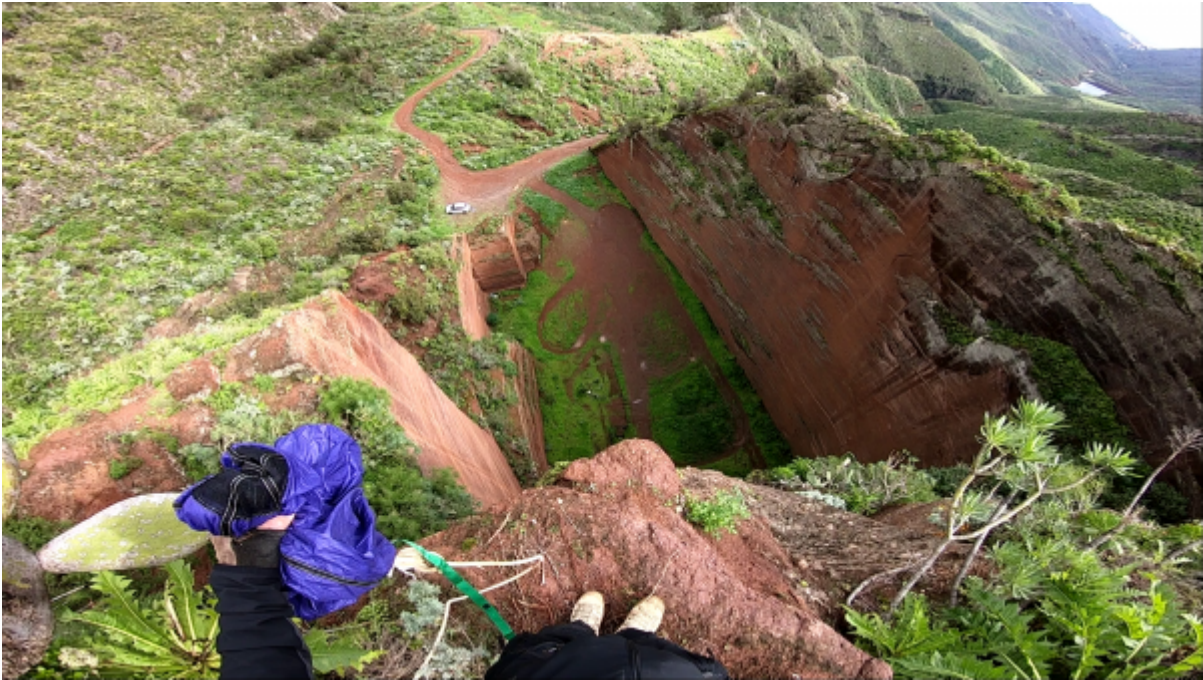
Pour monter à l'exit, grimper le talus par la droite pour rejoindre le point le plus propice, à droite de la grande paroi principale quand on la regarde depuis le posé.

## Remarque

Saut super original et très esthétique qui ravira les fans du genre.

## ATTENTION

Les îles Canaries sont un territoire sensible concernant la pratique du paralpinisme et l'activité est globalement mal connue des autorités locales. Par respect pour tout le monde, veuillez à rester discret même si hors des zones explicitement interdites (reserves naturelles, parcs...), que ce soit lors du saut ou sur les réseaux sociaux.



Récupérée de « <https://www.base-jump.org/topo/index.php?title=Jardina&oldid=10152> »

Catégories :

Zone Sensible  
Ténérife  
Sans Glisseur  
Static-line

- 
- Dernière modification de cette page le 27 mars 2023, à 19:48.
  - Le contenu est disponible sous licence Creative Commons paternité - non commercial - partage à l'identique sauf mention contraire.

