

# Langevin

De Topo Paralpinisme



## Sommaire

- 1 Caractéristiques
- 2 Attention
- 3 Remarques
- 4 Accès 1h

## Caractéristiques

- **Lieu** : Cascade de Grand Galet
- **Hauteur** : 70 mètres
- **Matériel** : Rappel de 20 mètres
- **Posé** : Aquatique, dans la lagune
- **Première** : Hugues Orlianges le 8 Décembre 2017

## Attention

La végétation est fournie en dessous de l'exit et un relief positif 45m plus bas oblige une réactivité certaine sur une orientation à gauche. Aussi, l'évolution sous voile est restreinte et nécessite une approche en frein.

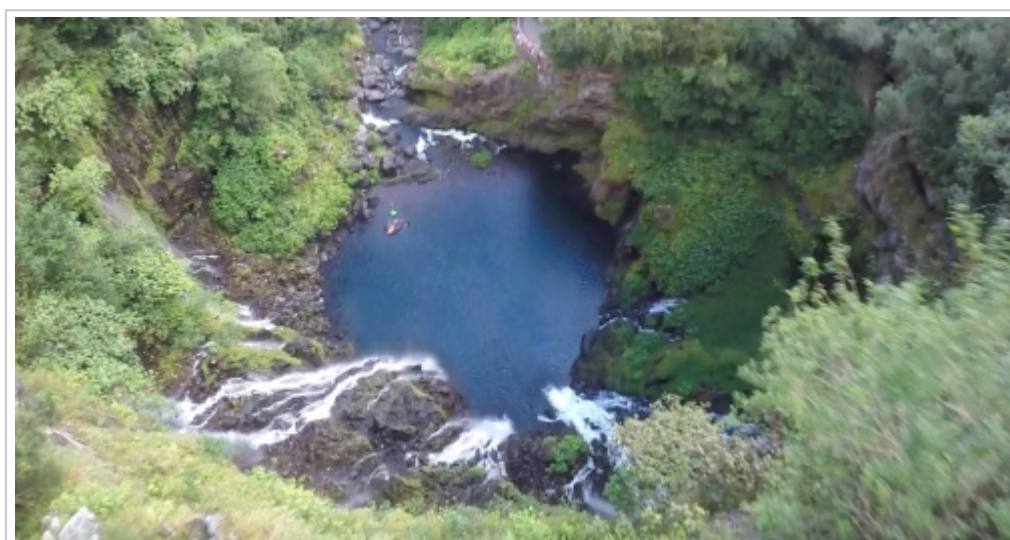
## Remarques

Saut déversant sur la moitié du mur. Posé aquatique, dans la lagune.

## Accès 1h

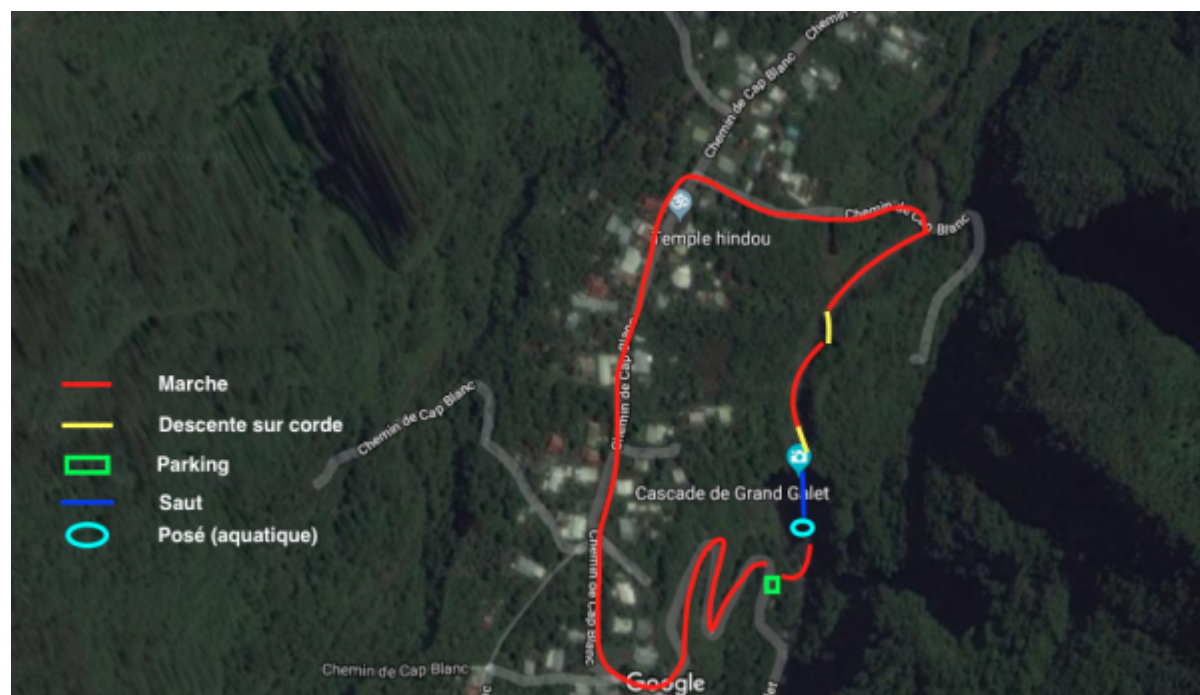
Se garer 40m en dessous du point de vue, suivre la route jusqu'au village puis tourner à droite un peu après l'arrêt de bus. Emprunter le chemin jusqu'à la ravine puis suivre le lit jusqu'à un premier petit cassé d'une dizaine de mètres. (La désescalade est possible sans corde mais très périlleuse par temps humide) Suivre à nouveau le lit jusqu'au cassé suivant, trouver le relais proche de la rive droite pour y effectuer une descente sur corde de 20m.

L'exit se trouve sur l'extrême droite du cassé suivant.



exit

Plusieurs échappatoires sont possibles en rive droite une trentaine de mètres en aval de la lagune.



Récupérée de « <https://www.base-jump.org/topo/index.php?title=Langevin&oldid=8829> »

Catégories :

La Réunion

Sans Glisseur

- 
- Dernière modification de cette page le 5 avril 2022, à 14:34.
  - Le contenu est disponible sous licence Creative Commons paternité - non commercial - partage à l'identique sauf mention contraire.

