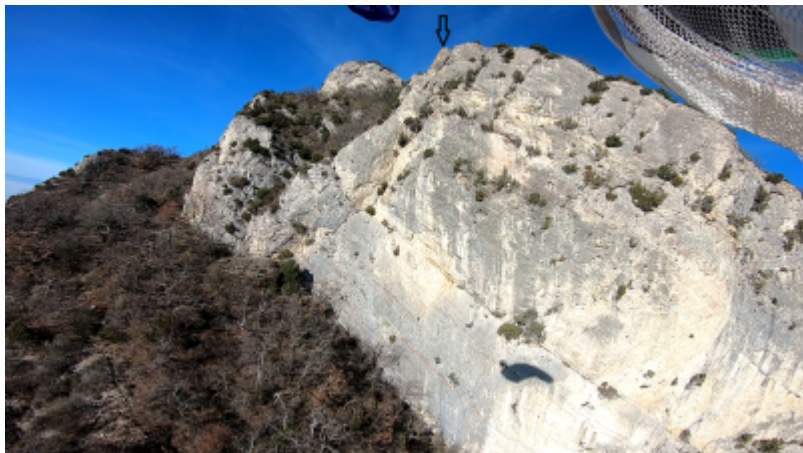


Roche Colombe

De Topo Paralpinisme



Caractéristiques

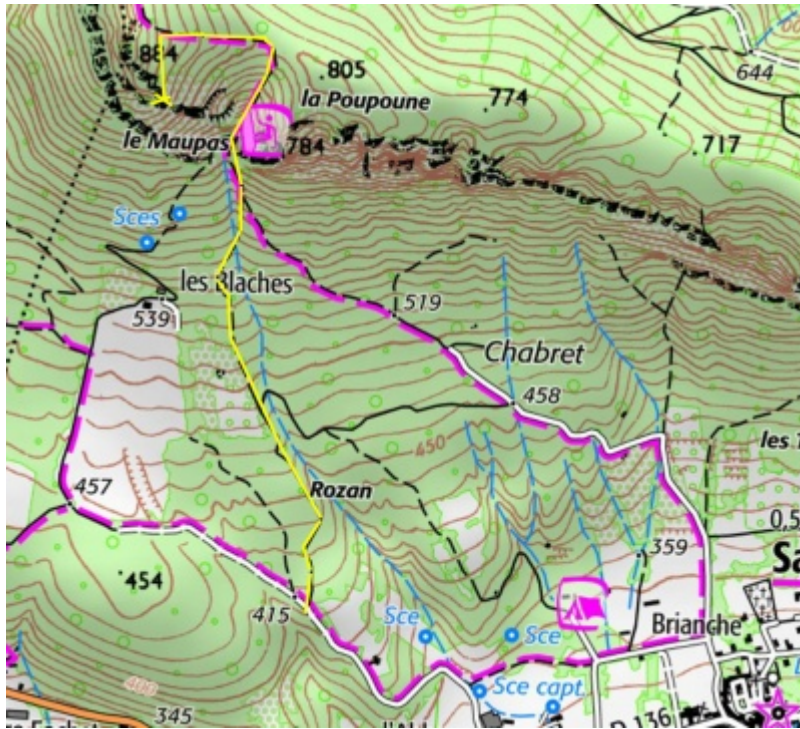
- **Lieu** : Extrémité Ouest du massif de la Forêt de Saou.
- **Hauteur** : 50 mètres
- **Matériel** : De quoi faire une static line
- **Posé** : Différents champs ou clairières
- **Première** : Timothée Maurel le 27 Décembre 2018

Accès : 0H40

De Saou, prendre la direction de Crest (vers l'OUEST) et après le rond point, prendre la première à droite vers Les Blaches. Rouler sur le chemin environ 700m et se garer vers le départ du sentier (environ 150-200m) après une maison).

Suivre le sentier qui monte au travers d'un V. En haut, il croise un autre sentier qu'il faudra prendre vers l'ouest. Au bout de 200m, prendre plein sud à travers la forêt jusqu'au vide et trouver l'exit facilement sur un pilier à l'endroit où la falaise se termine pour devenir une sorte de talus.

Un autre exit plus propre est peut-être possible plus à l'EST



Récupérée de « https://www.base-jump.org/topo/index.php?title=Roche_Colombe&oldid=4755 »

Catégories :

Drôme

Static-line

Sans Glisseur

-
- Dernière modification de cette page le 4 janvier 2019, à 22:33.
 - Le contenu est disponible sous licence Creative Commons paternité - non commercial - partage à l'identique sauf mention contraire.

