

# Tombstone

De Topo Paralpinisme



Exit

## Caractéristiques

- **Lieu** : Face caractéristique en forme de pierre tombale à l'entrée de Kane Springs Canyon.
- **Hauteur** : 120 mètres.
- **Orientation** : Ouest.
- **Matériel** : Bite et le couteau.
- **Posé** : Clairière entre les arbres en fond de canyon.
- **Première** :



Exit basse depuis l'exit haute. Arrière-plan : the Crown

## Accès : 0h45

Se garer au premier parking sur votre droite sous la face de Tombstone (Toilettes sèches). Du parking vous pouvez aller repérer le posé en contrebas et identifier les trois exits : Tombstone, The Crown et Cobra de la gauche vers la droite. Empruntez le sentier bien marqué de l'autre coté de la route qui remonte la gorge plein est. Il serpente dans le petit canyon, d'abord le long de la face après avoir remonté le petit talus ( présence de pétroglyphe sur les parois ! ) puis en fond de canyon pour aboutir a une étroiture que l'on remonte pour prendre pied sur un petit plateau sablonneux. On longe alors la paroi (belle arche dans la face) qui finit en une croupe de grès. La contourner et prendre au nord par le sentier plus ou moins marqué. On passe en descendant une deuxième croupe de gré, on remontera alors sur la troisième à gauche (bien visible sur la photo sat.). Remonter cette croupe plein ouest jusqu'à l'exit en restant plutôt sur la droite. L'exit est une superbe plate-forme de grès sur deux niveaux.

Coordonnées GPS : (UTM) 12S 622598 4265549

D+ : 150m

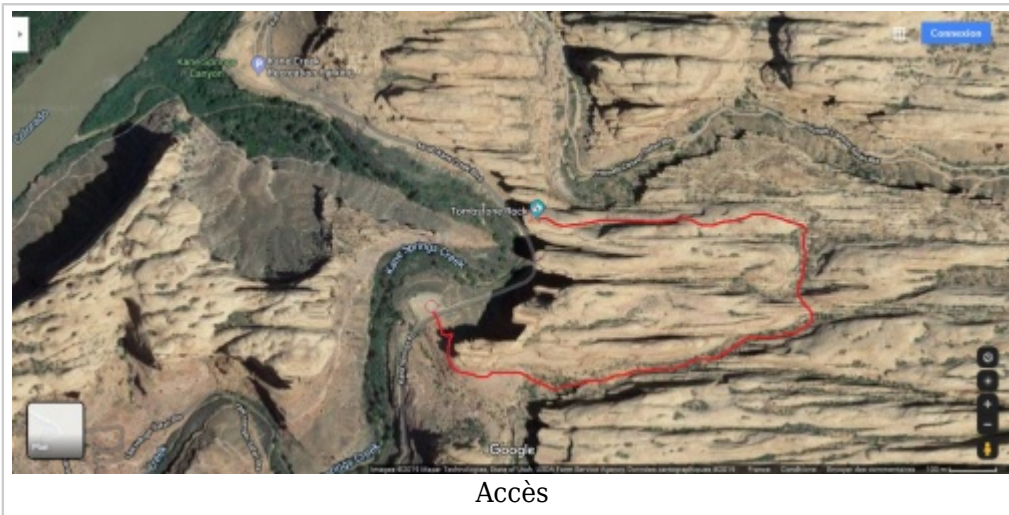
[Lien vers la carte](#)

## Commentaires



"Tombstone"

Ce saut est certainement un des plus sautés de Moab avec G-Spot. Accès facile et paysages mythique, on est en plein cœur des dômes de grès et des canyons de Moab. On peut sauter des deux niveaux de l'exit, grande course d'élan et face verticale voire deversante. Attention cependant au posé, il se trouve dans le fond du canyon qui est en épingle à cheveux à cet endroit, vents très turbulents . Il est possible de poser sur la route dans les deux sens ou sur le parking mais méfiance l'endroit est très fréquenté . On peut enchaîner sur ce spot 3 à 4 exits différents, tous plus beaux les uns que les autres ! Incontournable !



Récupérée de « <https://www.base-jump.org/topo/index.php?title=Tombstone&oldid=6772> »

Catégories :

Moab et sa région  
Utah  
Sans Glisseur

- 
- Dernière modification de cette page le 10 avril 2020, à 13:28.
  - Le contenu est disponible sous licence Creative Commons paternité - non commercial - partage à l'identique sauf mention contraire.

